

Une révélation atypique d'une hyperparathyroïdie primaire : Un diabète secondaire à une pancréatite calcifiante

H. Sayadi*^a (Dr), W. Safi^a (M.), O. Zoukar^b (Dr), M. Kechida^a (Dr), I. Khochtali^a (Pr)

^a Service d'endocrinologie et de médecine interne CHU Monastir, Monastir, TUNISIE ; ^b Centre d maternité de Monastir, Monastir, TUNISIE

Introduction :

L'hyperparathyroïdie primitive (HPTP) est le plus souvent diagnostiquée fortuitement devant une hypercalcémie ou devant une complication. Le diabète secondaire pancréatique est exceptionnellement le mode révélateur.

Observation :

Une patiente de 54 ans diabétique depuis 3 ans, aux antécédents de fracture pathologique à 42 ans et une néphrectomie pour lithiase rénale, qui se plaint d'une tuméfaction de la jambe droite.

L'exploration hormonale a objectivé une hypercalcémie à 2.8 mmol/l et une phosphorémie entre 1.04 et 1.1 mmol/l avec une hypercalciurie à 5.3 mmol/24h avec intégrité de la fonction rénale.

Cette HPTP a comme complications une déminéralisation osseuse diffuse et des calcifications de l'aire pancréatique objectivée à la radiographie standard; avec une fixation élevée de l'ensemble du squelette et un foyer hyper fixant correspondant à une tumeur brune à la scintigraphie osseuse (Fig.2).

Par ailleurs notre patiente présente des stigmates de déficit pancréatique exocrine et devant l'aspect d'un pancréas atrophique et siège de calcifications parenchymateuse à l'échographie (Fig.3).

Le diagnostic de pancréatite calcifiante (PCC) a été posé et on a typé son diabète comme secondaire

Le diagnostic d'une hyperparathyroïdie primaire a été retenu devant un taux de PTH augmentée à 71.4 ng/l et une hyperplasie des parathyroïdes à la scintigraphie MIBI (Fig.1).



Fig.1 : Scintigraphie MIBI

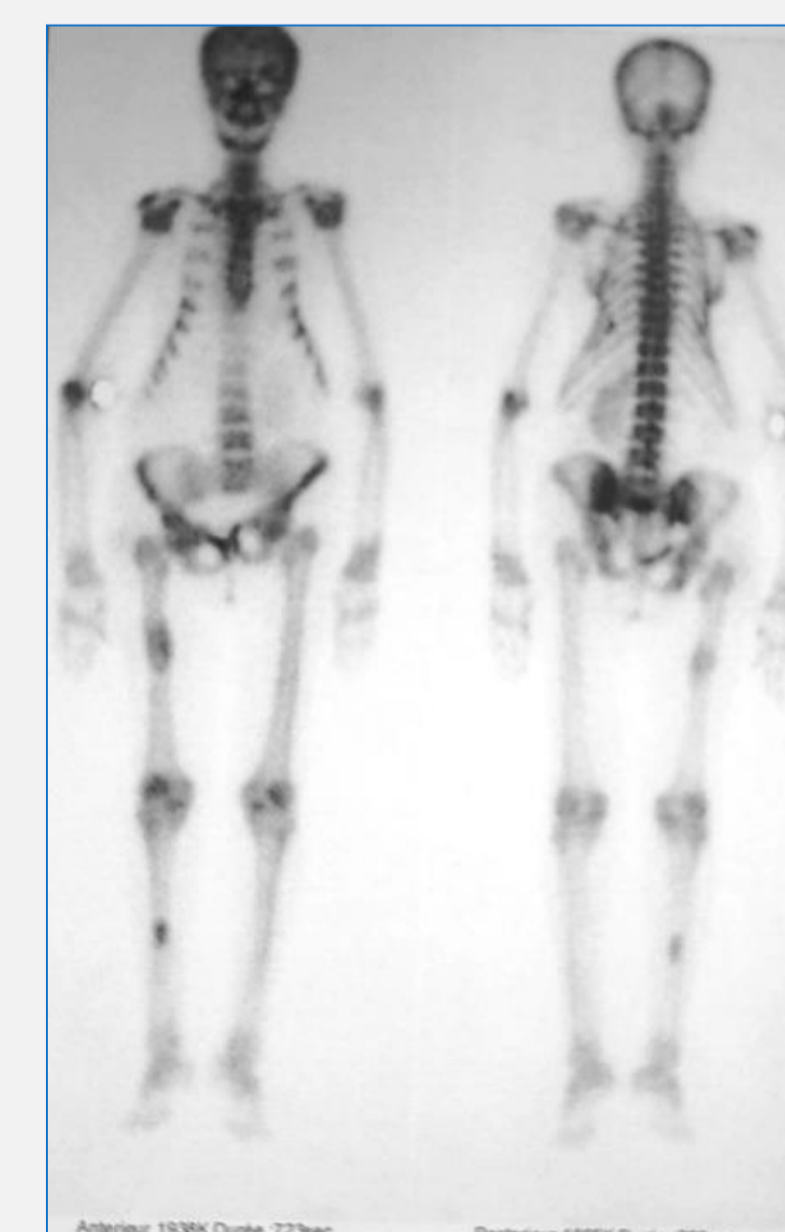


Fig.2 : Scintigraphie Osseuse



Fig.3 : Echographie Pancréatique

Conclusion:

L'association entre PCC et HPTP est rarement décrite dans la littérature. Aujourd'hui avec le diagnostic précoce de l'HPTP, elle est devenue exceptionnelle. Nous soulignons à travers cette observation l'intérêt du diagnostic précoce de l'HPTP afin d'éviter les redoutables complications osseuses, rénales et digestives.