

# L'atteinte vasculaire des patients diabétiques avec lésion du pied

Dr H.Boudina , Pr Aem. Haddam  
service de diabétologie de Bab El Oued , Alger ,Algérie.  
Conflit d'intérêt :aucun

## INTRODUCTION :

Le diabète sucré favorise le développement des lésions artérielles des membres inférieurs caractérisés par une topographie particulières et risque d'amputation.

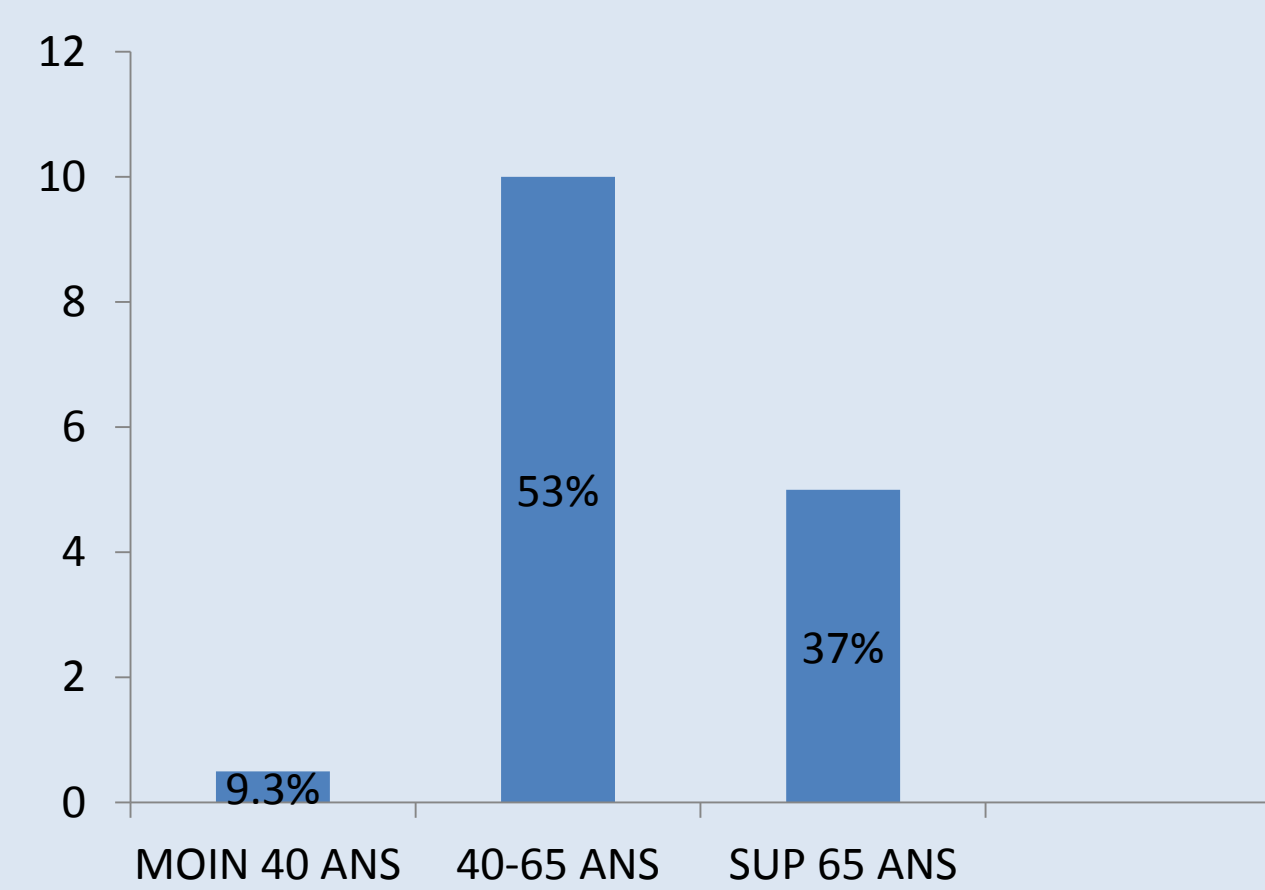
Nous avons analysé le profil vasculaire artériel de 43 patients hospitalisés pour lésion de pied et son impact sur la prise en charge du pied .

## Matériel et méthodes :

Cette étude rétrospective descriptive a intéressé 43 patients hospitalisés au niveau de l'unité pied diabétique ,les paramètres étudiés sont l'âge ,le sexe ,le type et la durée de l'évolution du diabète ,les facteurs de risques ,les données du doppler vasculaire ,et le gestes opératoires.

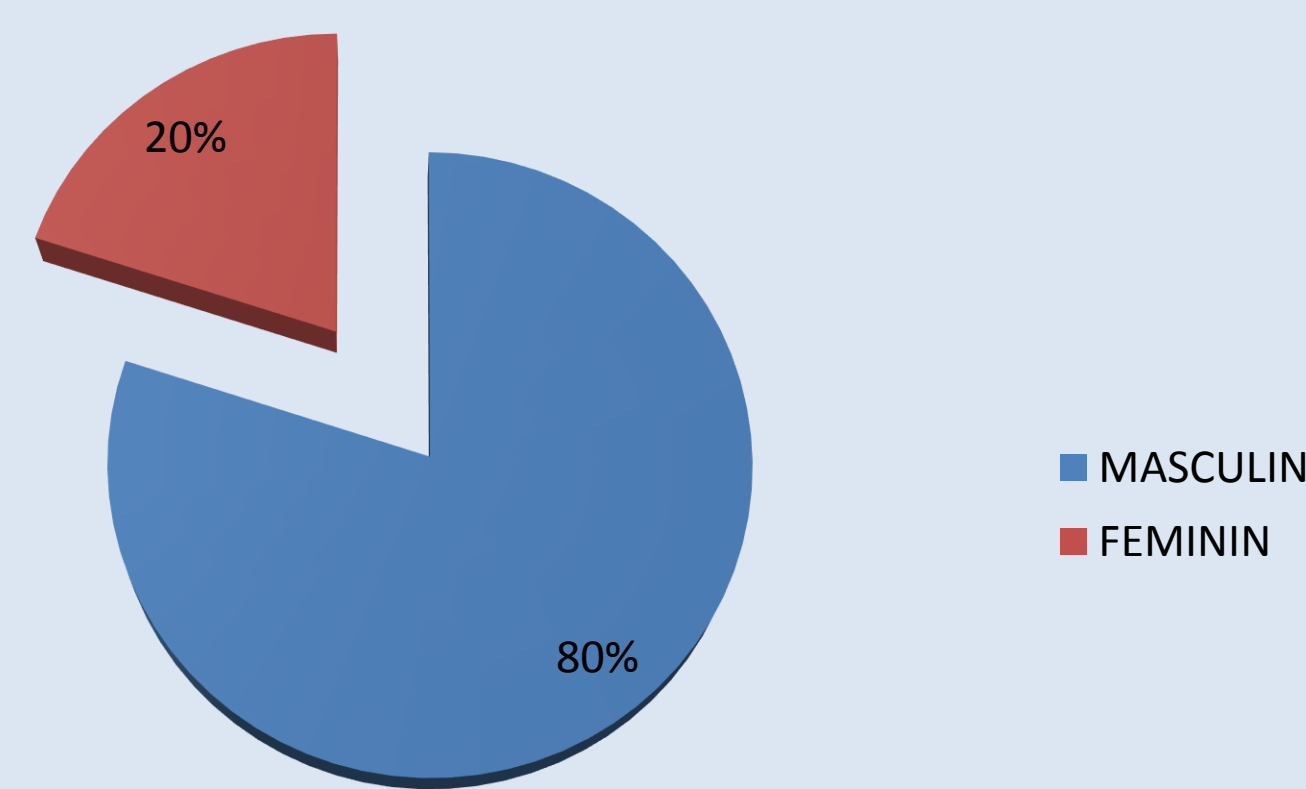
## RESULTATS

### REPARTITION SELON L'AGE



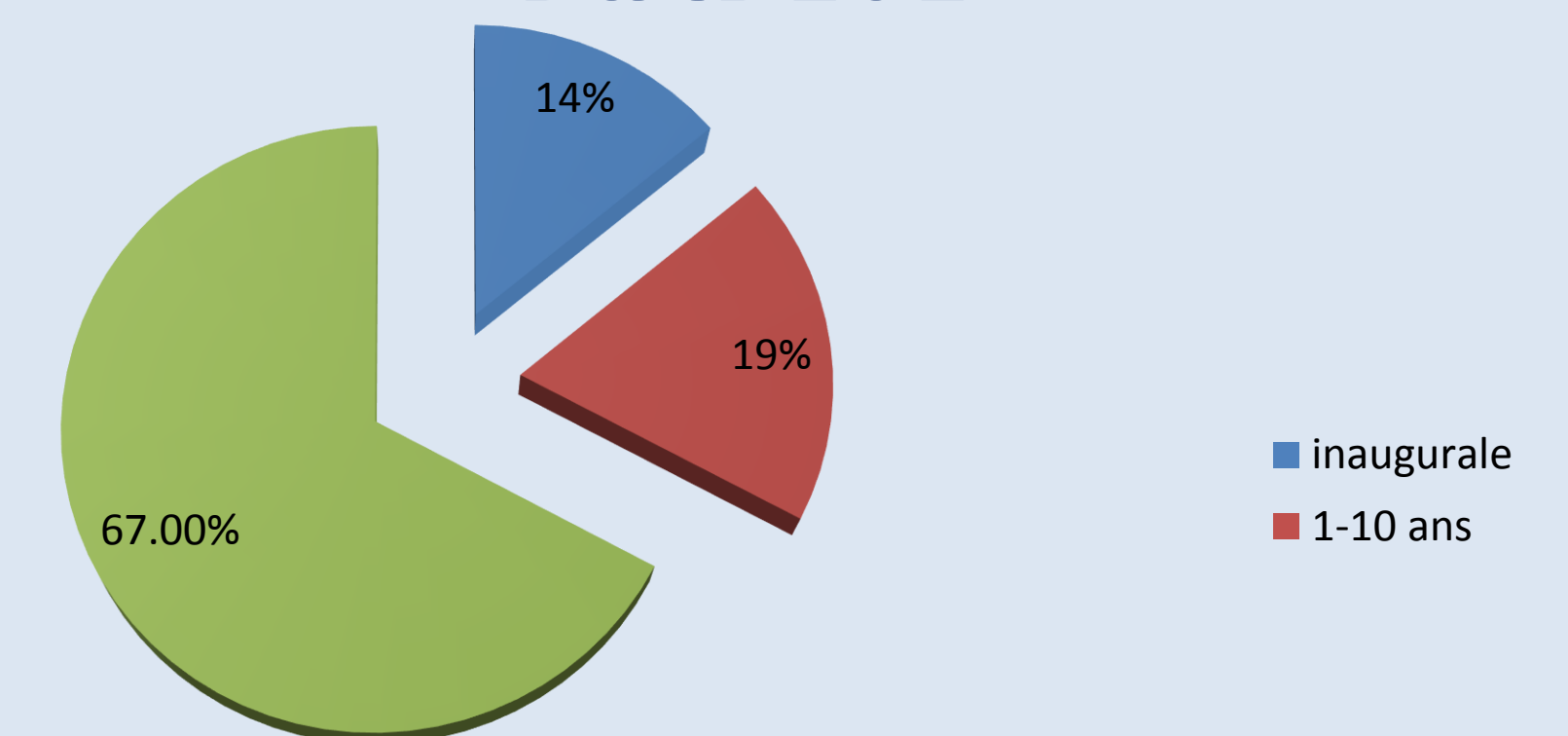
les lésions de pieds se voient de plus en plus Chez le sujet relativement jeune.

### REPARTITION SELON LE SEXE



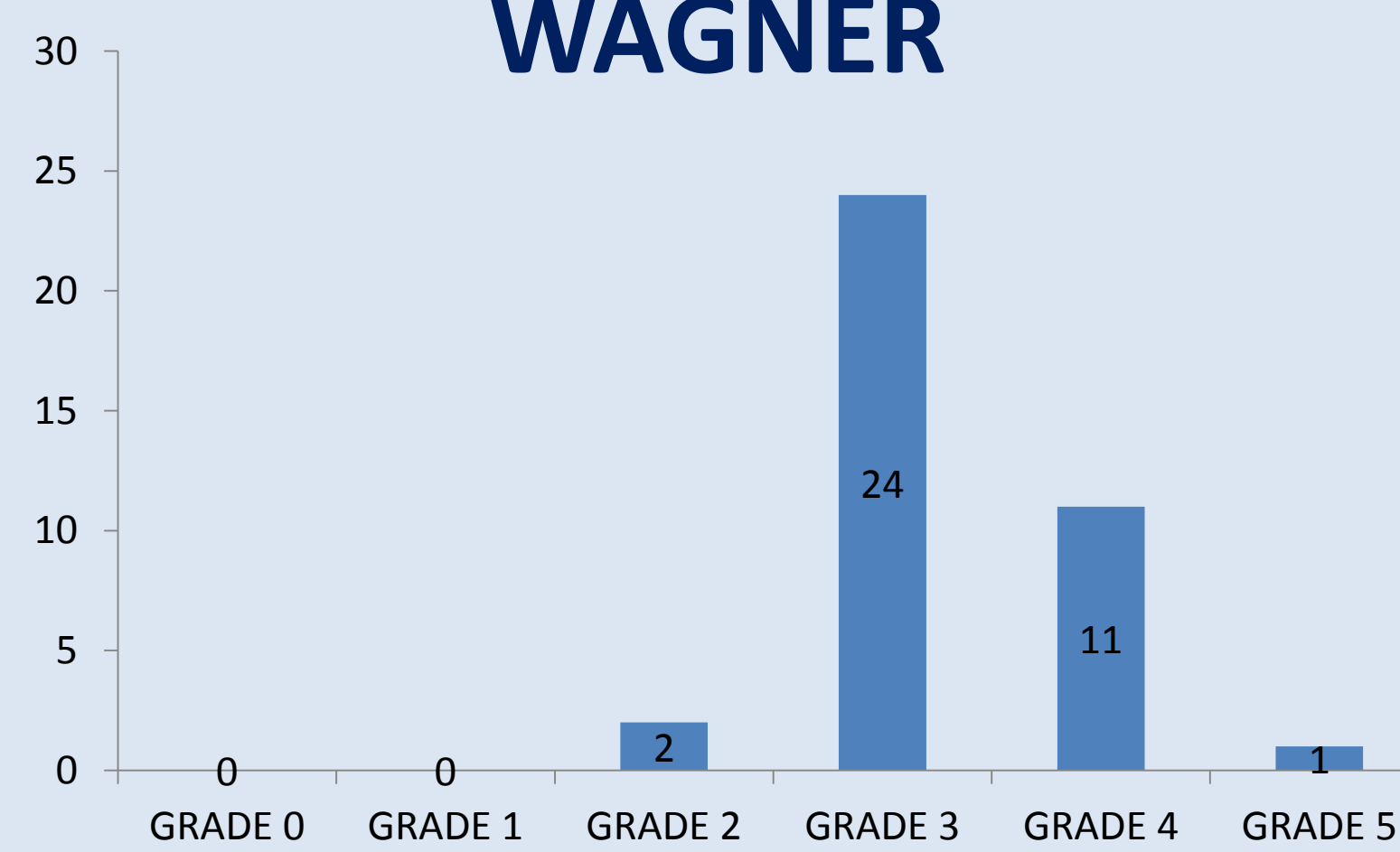
La prédominance masculine est nette avec un sex ratio 1/4

### DUREE D'EVOLUTION DU DIABETE



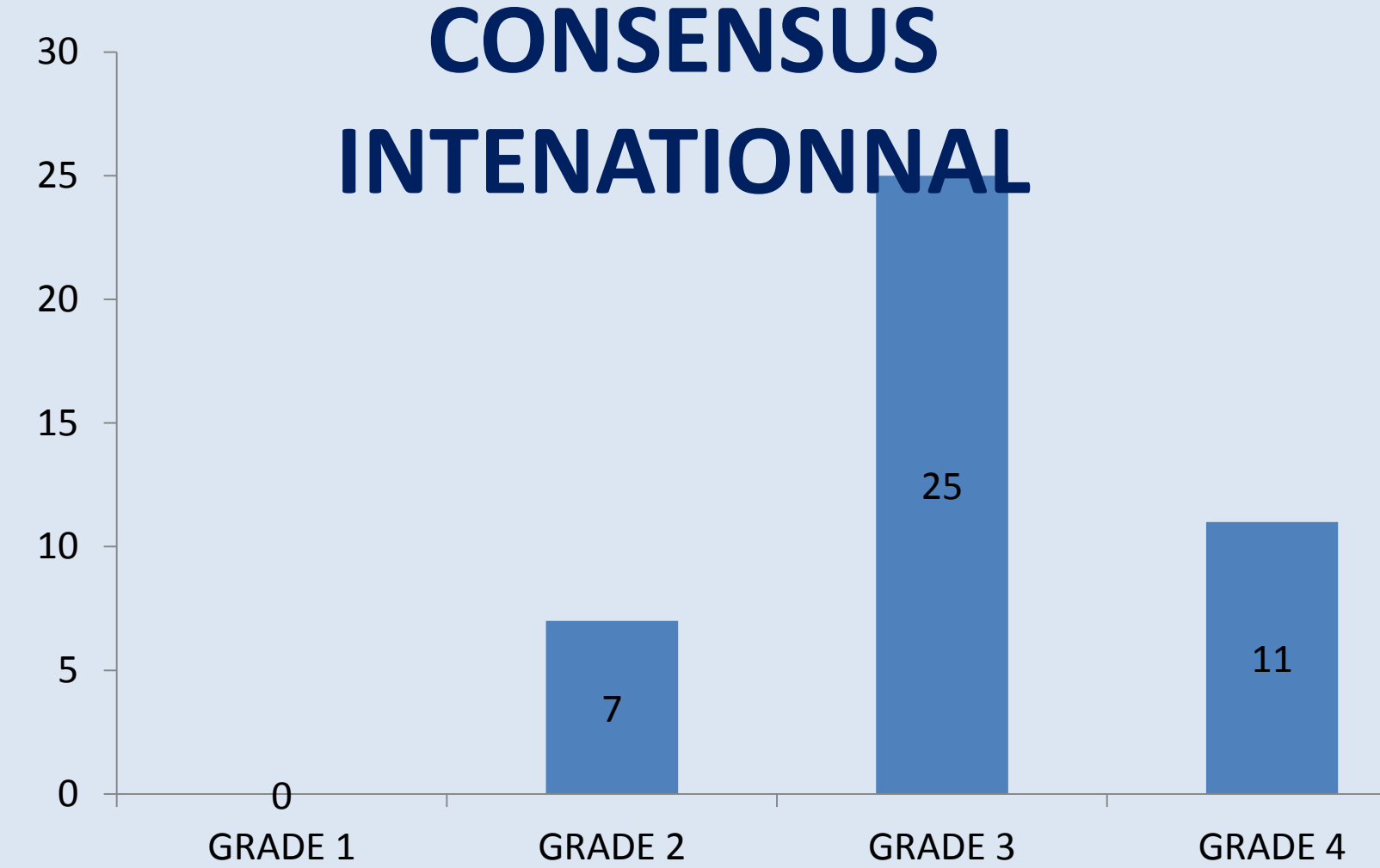
Les lésions sont fréquentes après une durée d'évolution sup a 10 ans

### CLASSIFICATION SELON WAGNER



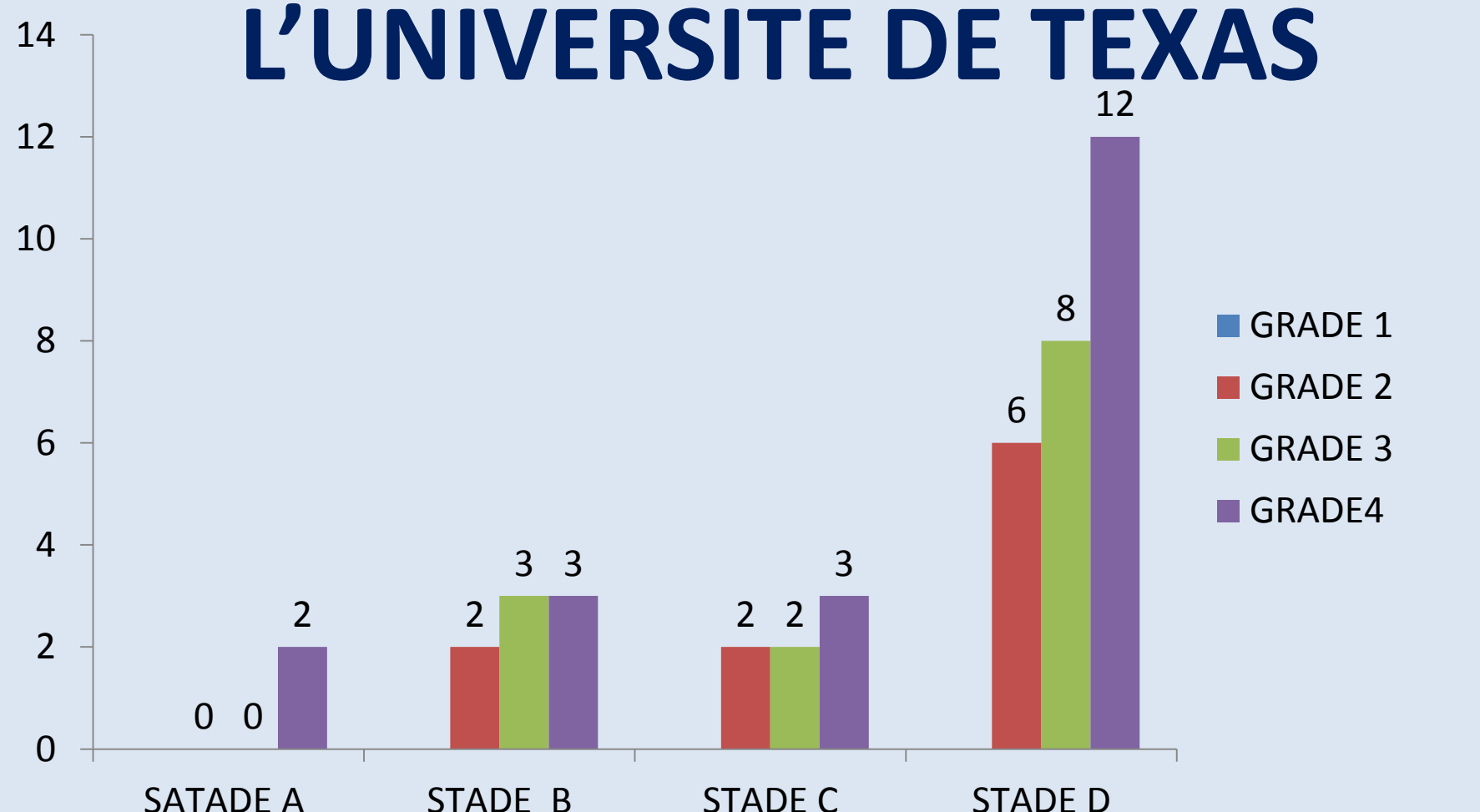
Les lésions sont classés wagner3 dans 55.8% des cas.

### CLASSIFICATION SELON CONSENSUS INTERNATIONNAL



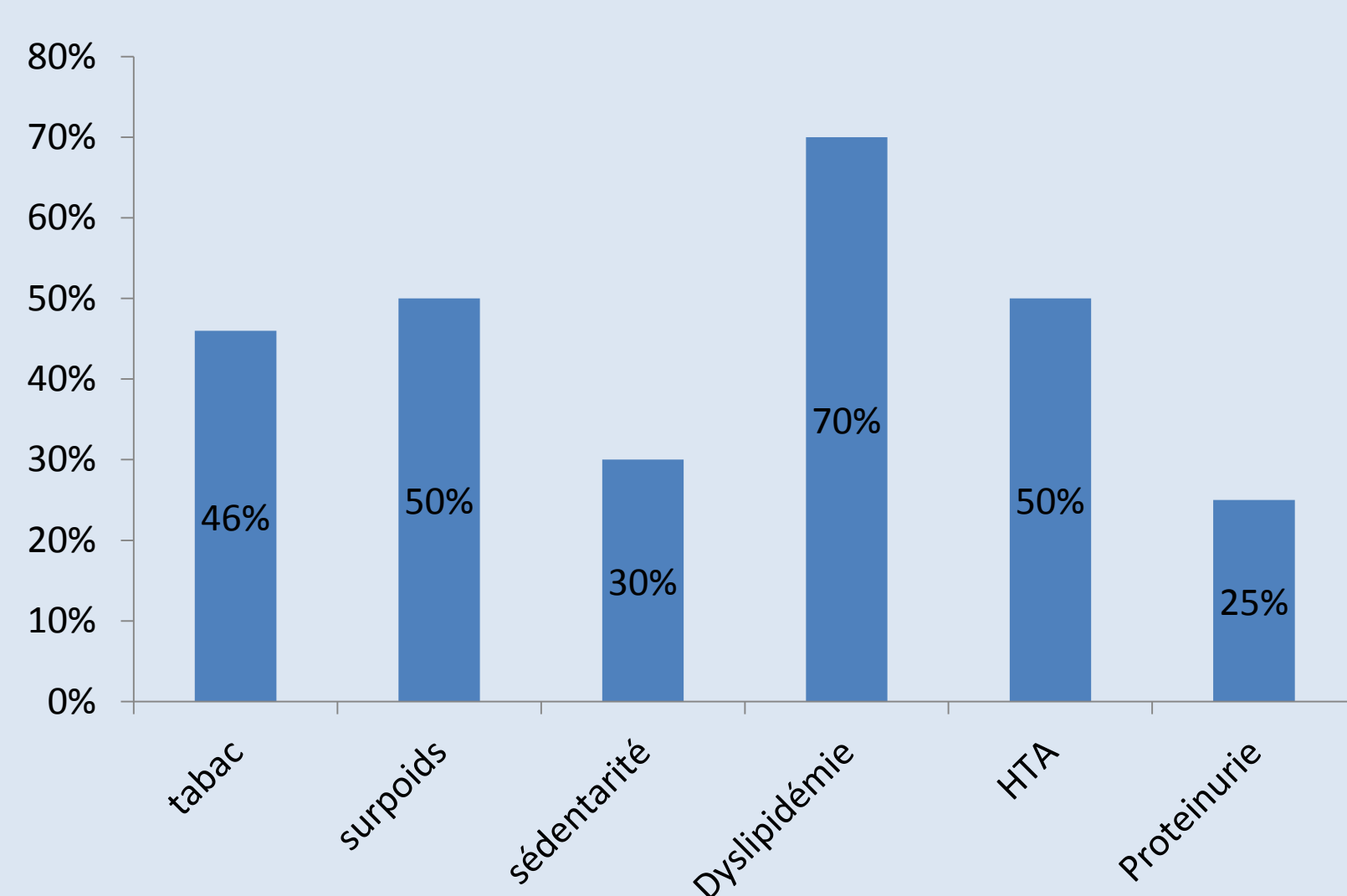
Les lésions sont classés grade 3 dans 58.13% des cas.

### CLASSIFICATION SELON L'UNIVERSITE DE TEXAS

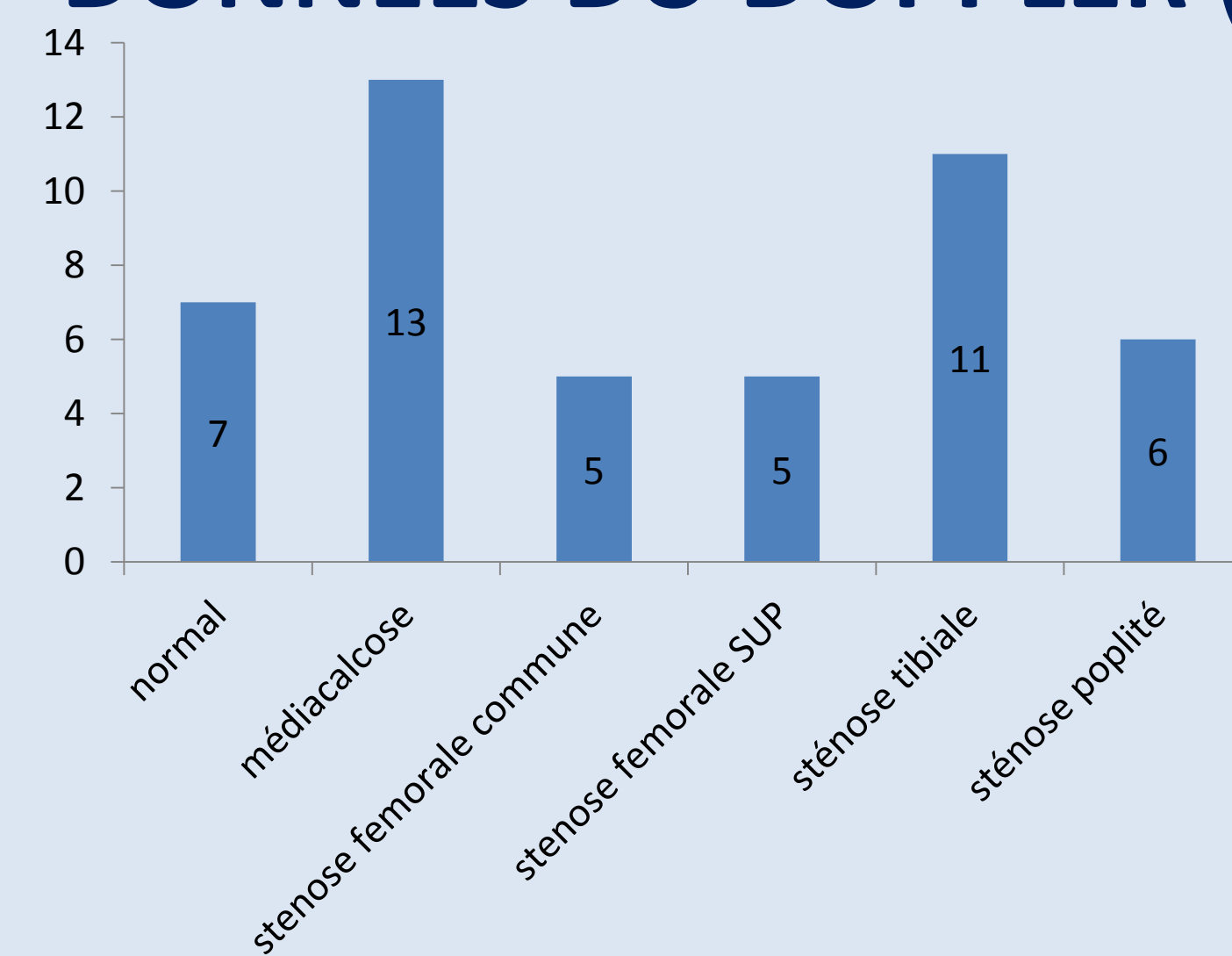


Les lésions sont classés 3 D dans 27% des cas

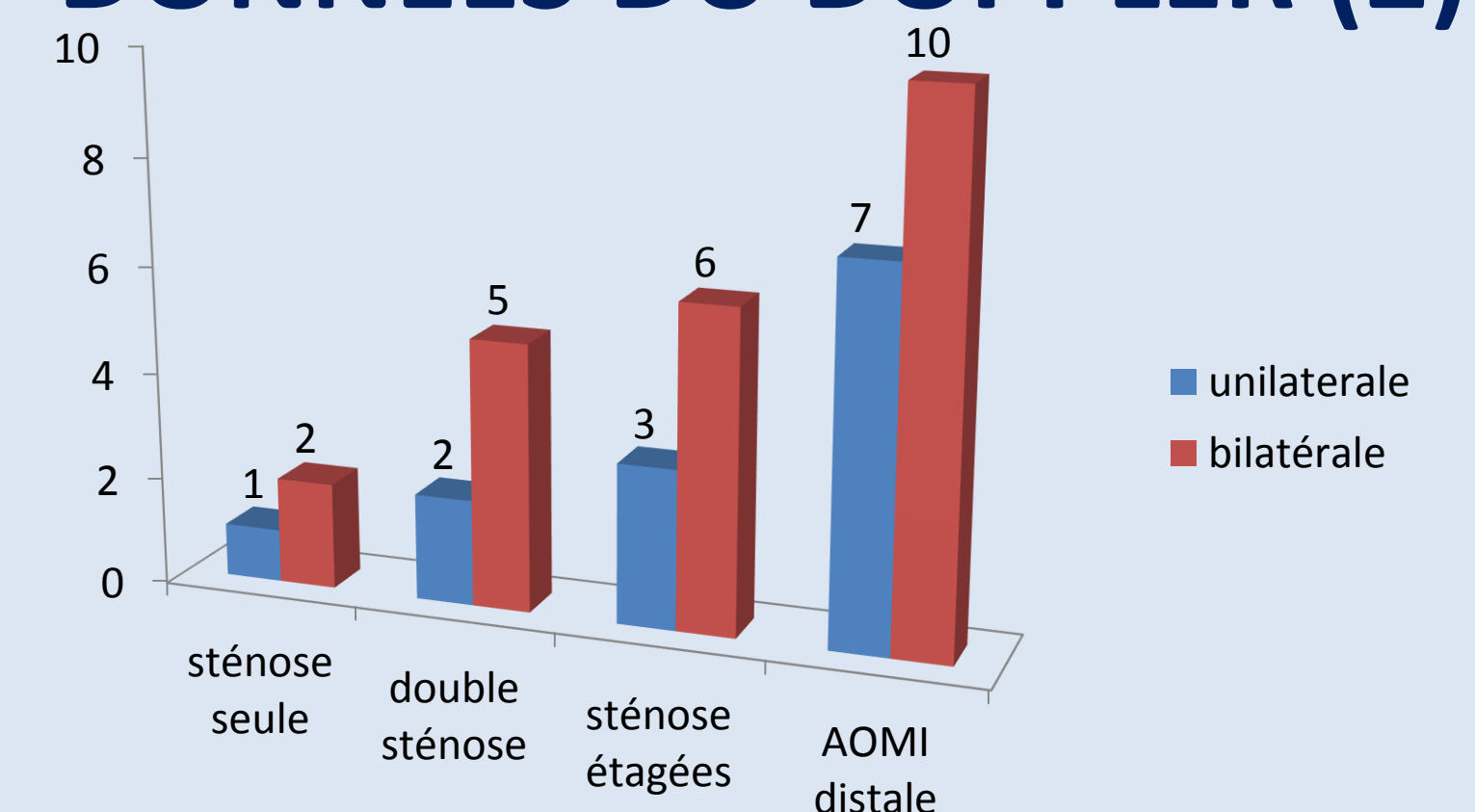
### FACTEURS DE RISQUE



### DONNEES DU DOPPLER (1)

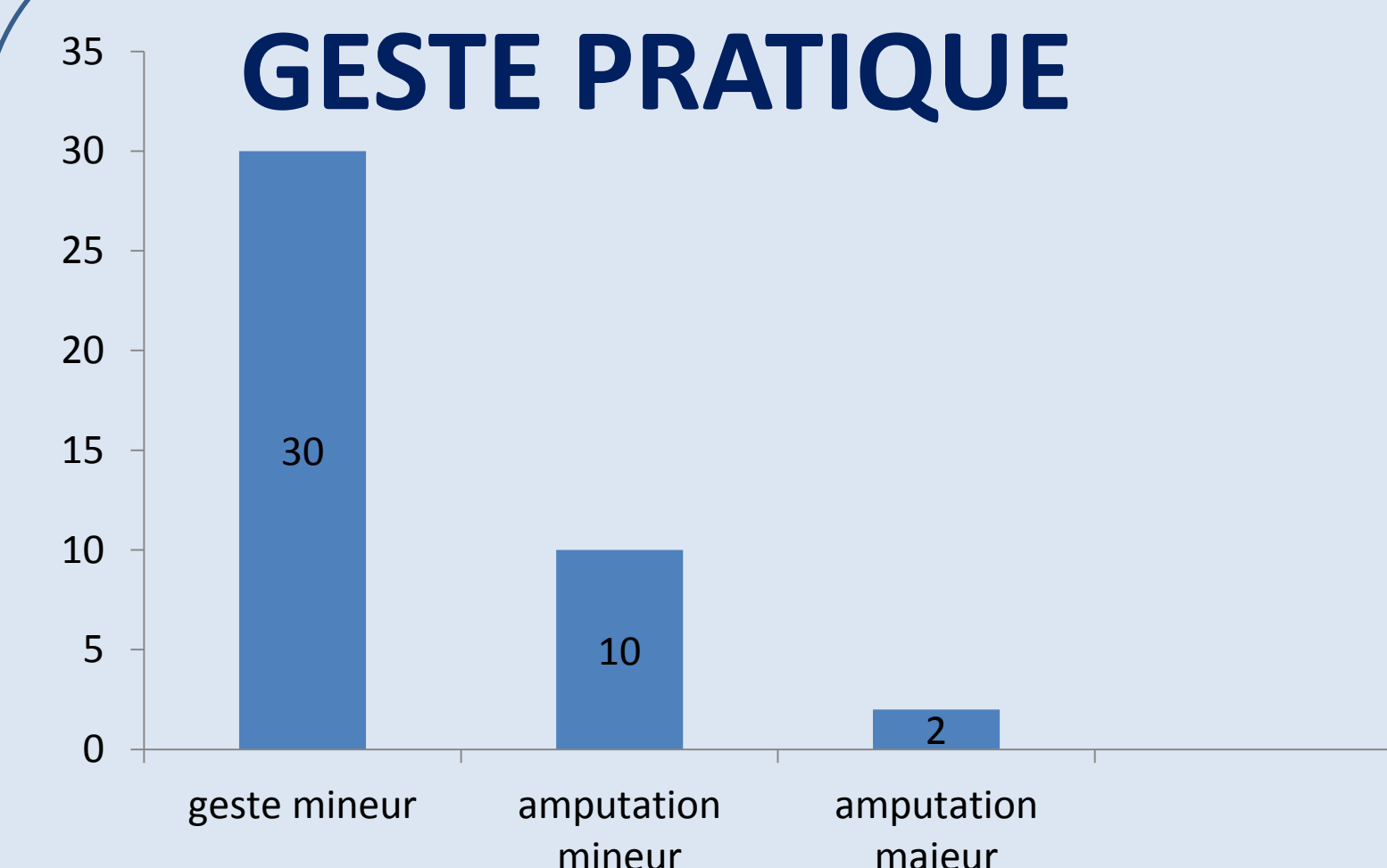


### DONNEES DU DOPPLER (2)



L'AOMI distale est fréquente

### GESTE PRATIQUE



l'amputation majeur n'as été pratiqué que chez 2 patients

## Discutions et conclusion :

L'artériopathie distale oblitérante des membres inférieurs est fréquente ,elle est grave et c'est le principal facteur de risque d'amputation majeur.

La lutte contre les facteurs de risque cardiovasculaire est la base du traitement de l'AOMI.